

BATERÍA RECARGABLE

**Wings**  
POWER BANK

SIN EXCUSAS PARA RECARGAR

[www.wingsmobile.com](http://www.wingsmobile.com)

- 🔌 Indicador de carga rápida
- 🔌 Micro USB / Tipo C/  
Sensor con luces
- 🔌 Carga inteligente



Un producto DISEÑADO, FABRICADO Y DISTRIBUIDO directamente por Wings

Las imágenes usadas pueden tener diferencias al producto real ya que son imágenes de referencia publicitaria de la empresa Wings Mobile Holding LLC



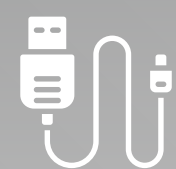
# MODELO PW 99



**Material**  
ABS



**Pantalla LED**  
Polímero de  
grado A



Cable  
**MICRO USB**



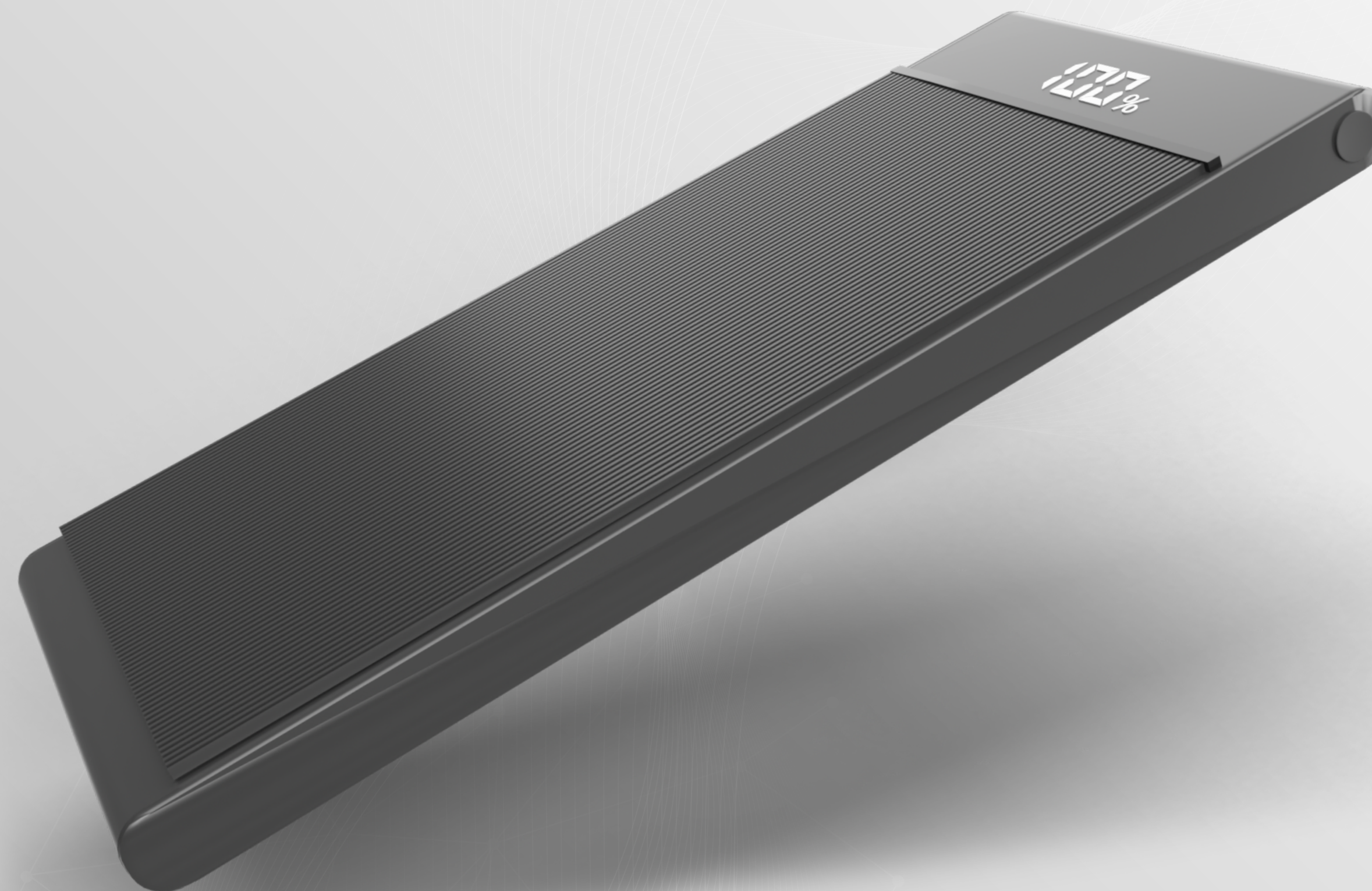
**Dimensión**  
138.4\*68.2  
\*15.2 mm



**Entrada 2A**  
(Micro/Tipo C/  
iPhone)



**Salida 5V**  
3A, 9V, 2A, 12V  
1.5 A (PD 18W)

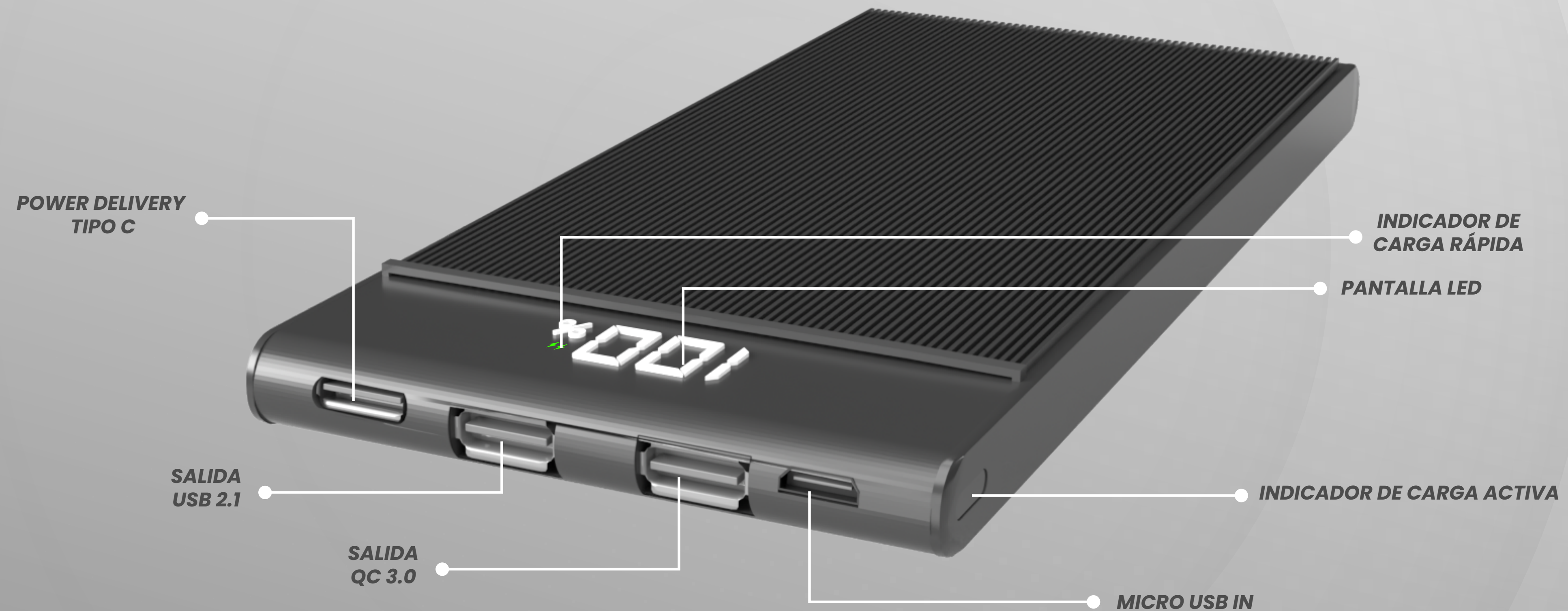


*ENERGÍA COMPACTA*

Un producto DISEÑADO, FABRICADO Y DISTRIBUIDO directamente por Wings

# CARACTERÍSTICAS MODELO PW 99

 10.000 mAh



Un producto DISEÑADO, FABRICADO Y DISTRIBUIDO directamente por Wings

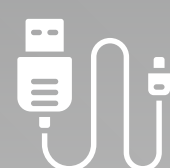
# MODELO PW 100



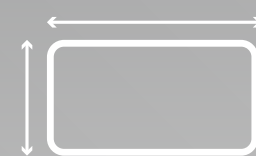
**Material**  
ABS



**Pantalla LED**  
Polímero de  
grado A



Cable  
**MICRO USB**



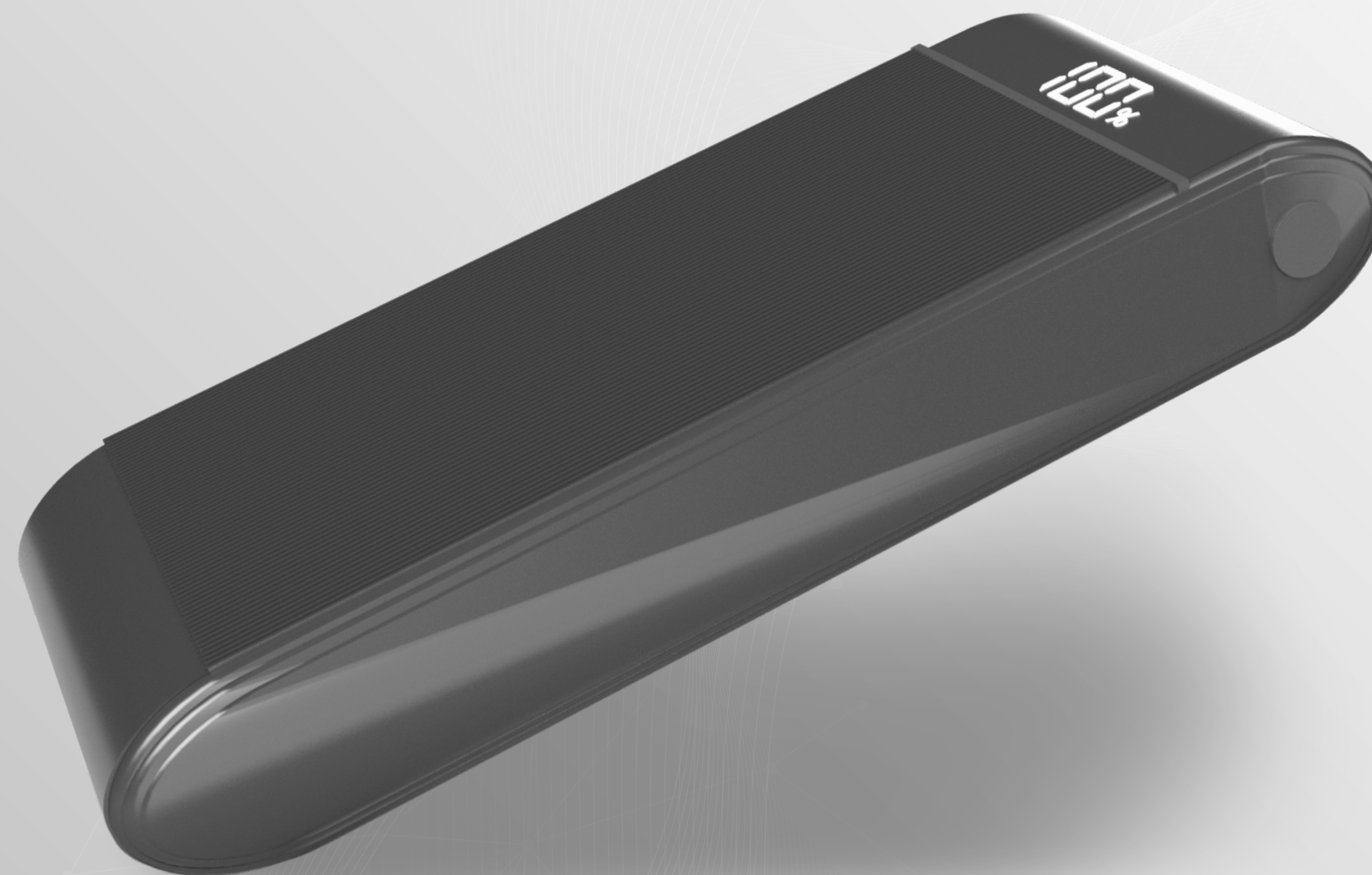
**Dimensión**  
138.7 \* 69.5  
\*27 mm



**Entrada 2A**  
(Micro/Tipo C/  
iPhone)



**Salida 5V**  
3A, 9V, 2A, 12V  
1.5A (PD 18W)

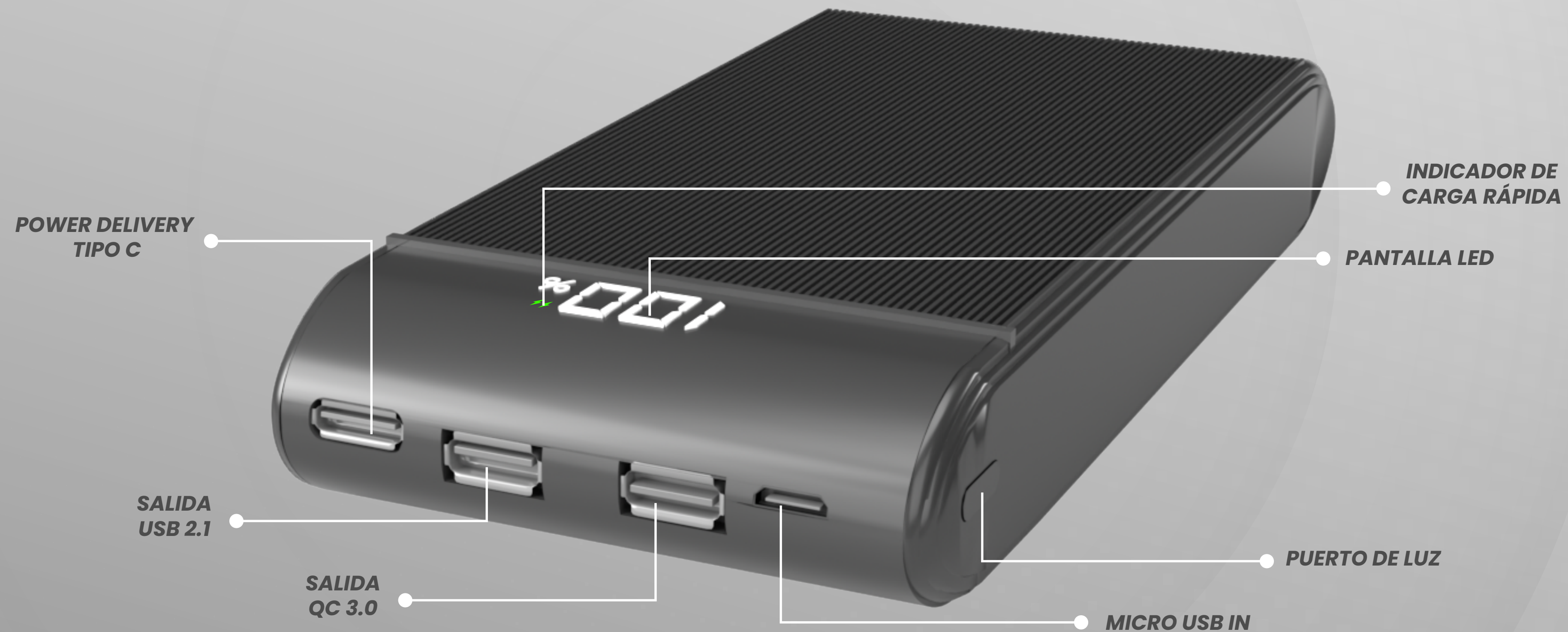


*POTENCIA EN CADA DETALLE*

Un producto DISEÑADO, FABRICADO Y DISTRIBUIDO directamente por Wings

# CARACTERÍSTICAS MODELO PW 100

 20.000 mAh



Un producto DISEÑADO, FABRICADO Y DISTRIBUIDO directamente por Wings